



# QUÁ TRÌNH TIÊU HÓA HẤP THU THỨC ĂN TRONG CƠ THỂ

# NỘI DUNG

- Kiểm tra kiến thức
- Hệ tiêu hóa gồm những cơ quan nào?
- Chức năng và hoạt động của các cơ quan thuộc hệ tiêu hóa.
- Trắc nghiệm kiến thức sau bài giảng.

# KIỂM TRA KIẾN THỨC

## MỤC ĐÍCH

- Kiểm tra xem các em có biết những cơ quan nào thuộc hệ tiêu hóa hay chưa?
- Xem thử các em có biết quá trình tiêu hóa, hấp thu thức ăn trong cơ thể diễn ra thế nào không?

**THỰC HIỆN BÀI KIỂM TRA NGAY NHÉ!**



# KIỂM TRA KIẾN THỨC

- Kết quả của các em thế nào?
- Hệ tiêu hóa gồm rất nhiều cơ quan khác nhau, mỗi cơ quan lại có một chức năng và hoạt động rất riêng biệt đấy.
- Hãy cùng tìm hiểu những thông tin này trong bài giảng ngày hôm nay nhé.

BẮT ĐẦU THÔI

# HỆ TIÊU HÓA GỒM NHỮNG CƠ QUAN NÀO?

CÁC EM HÃY THỬ NÓI TÊN ĐẾN ĐÚNG BỘ PHẬN TƯƠNG ỨNG CỦA HỆ TIÊU HÓA TRONG HÌNH DƯỚI ĐÂY NHÉ!

(1) Khoang miệng

(3) Thực quản

(6) Dạ dày

(9) Ruột già

(11) Hậu môn



(2) Tuyến nước bọt

(4) Gan

(5) Túi mật

(7) Tuyến tụy

(8) Ruột non

(10) Trực tràng

# HỆ TIÊU HÓA GỒM NHỮNG CƠ QUAN NÀO?

CÁC EM HÃY THỬ NÓI TÊN ĐẾN ĐÚNG BỘ PHẬN TƯƠNG ỨNG CỦA HỆ TIÊU HÓA TRONG HÌNH DƯỚI ĐÂY NHÉ!

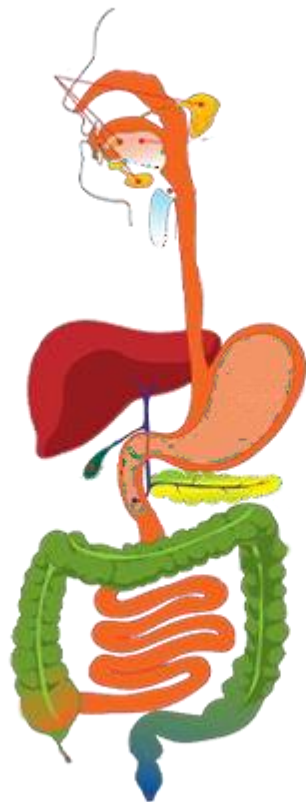
(1) Khoang miệng

(3) Thực quản

(6) Dạ dày

(9) Ruột già

(11) Hậu môn



(2) Tuyến nước bọt

(4) Gan

(5) Túi mật

(7) Tuyến tụy

(8) Ruột non

(10) Trực tràng

KẾT QUẢ

(1) Khoang miệng

(3) Thực quản

(6) Dạ dày

(9) Ruột già

(11) Hậu môn

(2) Tuyến nước bọt

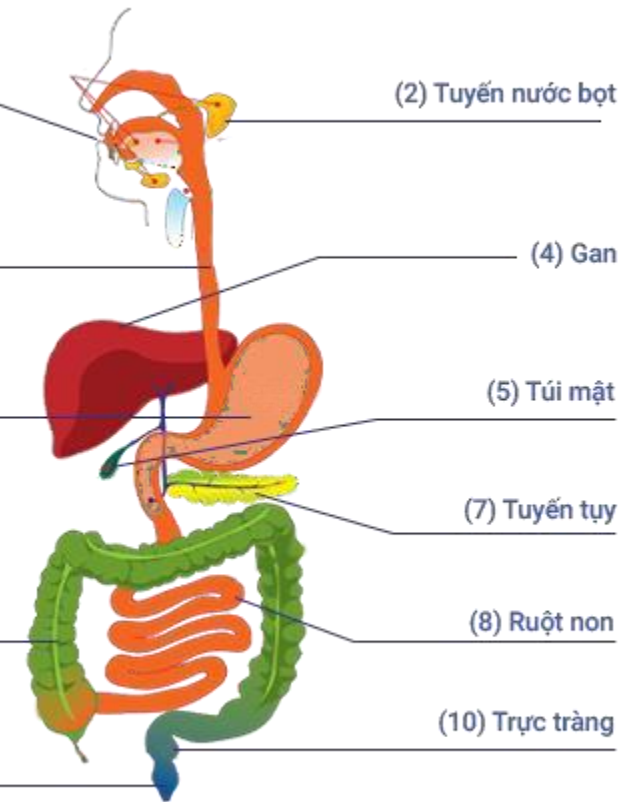
(4) Gan

(5) Túi mật

(7) Tuyến tụy

(8) Ruột non

(10) Trực tràng



# CHỨC NĂNG VÀ HOẠT ĐỘNG CỦA CÁC CƠ QUAN THUỘC HỆ TIÊU HÓA

(1). Khoang miệng

(2). Tuyến nước bọt

(3). Thực quản

(4). Gan

(5). Túi mật

(6). Dạ dày

(7). Tuyến tụy

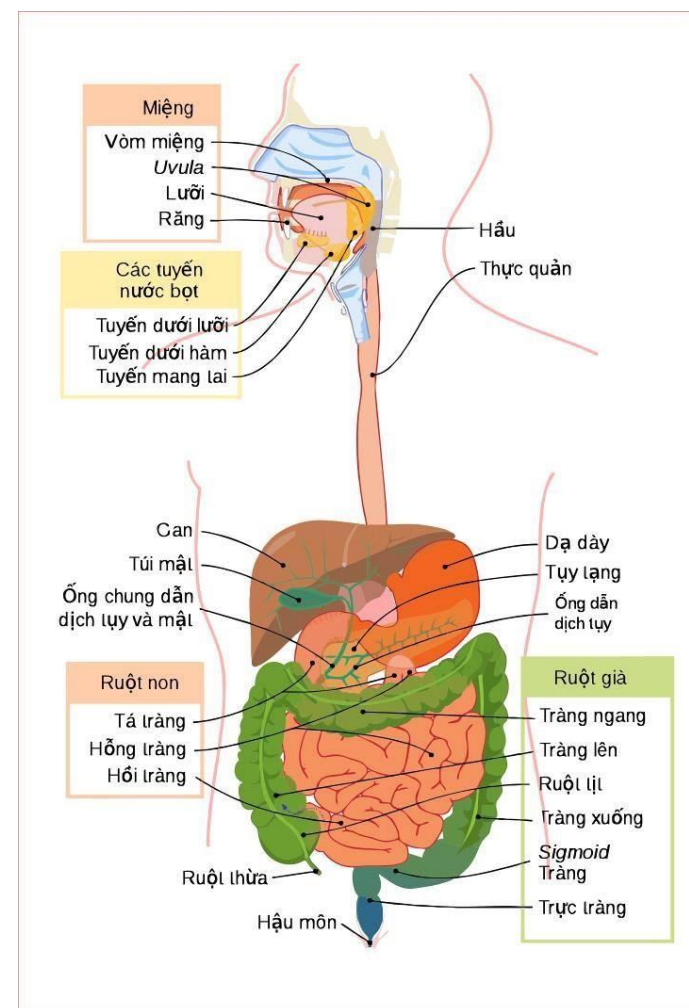
(8). Ruột non

(9). Ruột già

(10). Trực tràng

(11). Hậu môn

Mỗi em hãy đọc 1 đoạn viết về chức năng của từng bộ phận thuộc hệ tiêu hóa nhé!



# KẾT LUẬN

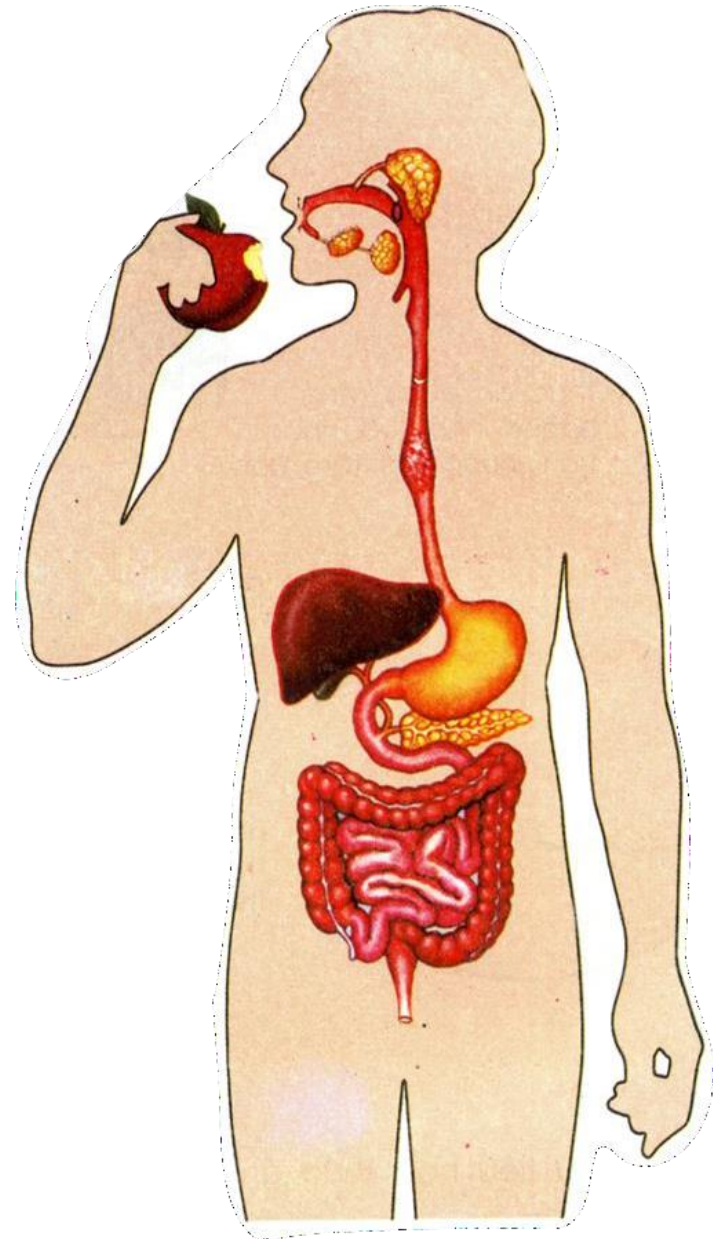
Thông qua bài giảng này, chúng ta đã biết: Thức ăn kể từ khi được đưa vào khoang miệng, trong quá trình di chuyển dọc theo ống tiêu hóa, sẽ từng bước được các bộ phận của ống tiêu hóa thực hiện chức năng chuyển hóa, hấp thu, biến thành các chất dinh

dưỡng nuôi cơ thể, phần cặn bã còn lại bị tống ra ngoài.



# THỰC HÀNH

- Hãy thử mô tả đường đi của miếng táo trong hệ tiêu hóa.



# TRẮC NGHIỆM KIẾN THỨC

Thử làm lại bài  
kiểm tra  
kiến thức nhé!

LÀM  
TRẮC NGHIỆM

Học thêm nhiều  
kiến thức thú vị khác  
về dinh dưỡng và  
vận động nha!

DINH DƯỠNG  
HỌC ĐƯỜNG

